

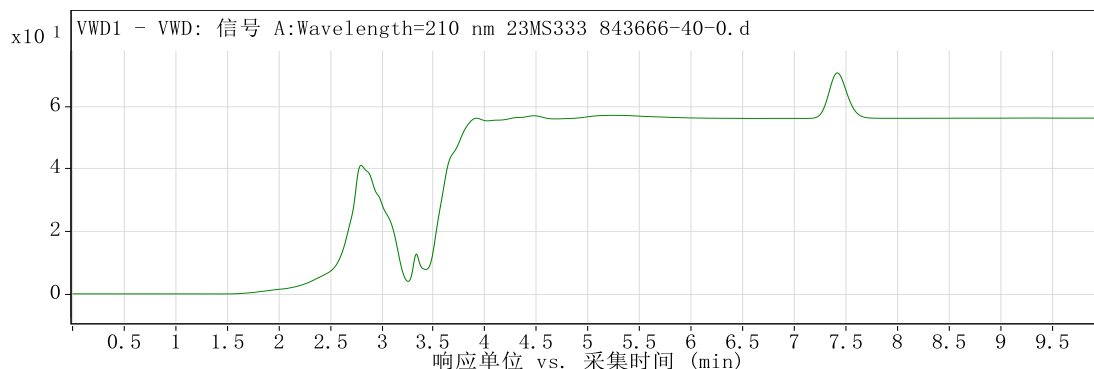
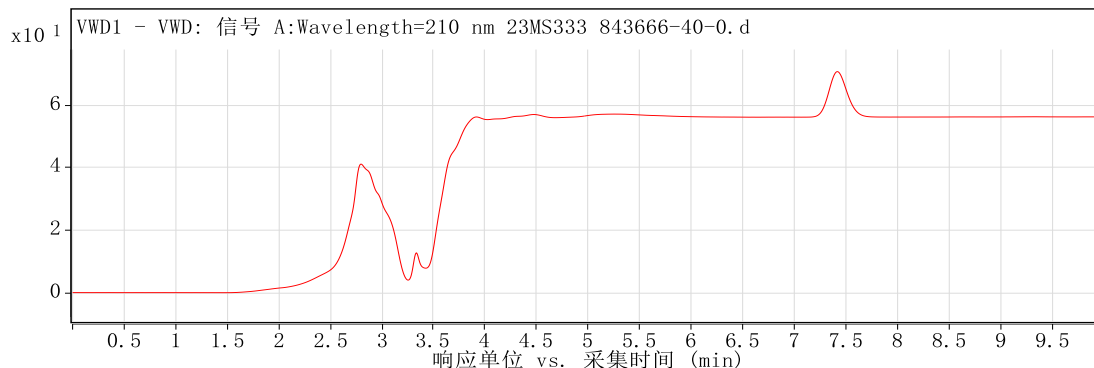
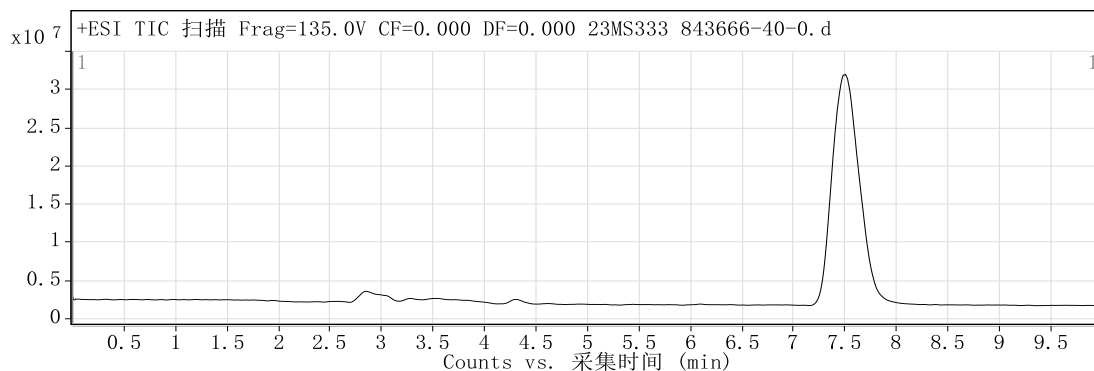
定性分析报告

数据文件名称	23MS333 843666-40-0.d	样品名称	23MS333 843666-40-0
样品类型	Sample	位置	Vial 33
仪器名称	Instrument 1	用户名	DESKTOP-4G0NUSO\mouxin
采集方法	通用方法(D泵 100-1000 20min).m	采集时间	2023/9/22 13:33:22
IRM 校正状态	Not Applicable	DA 方法	Default.m

设备类型	TandemQuadrupole	Sample Group	
Info.		Stream Name	LC 1
Acquisition SW	6400 Series Triple		
Version	Quadrupole 10.0 (142)		

用户色谱图

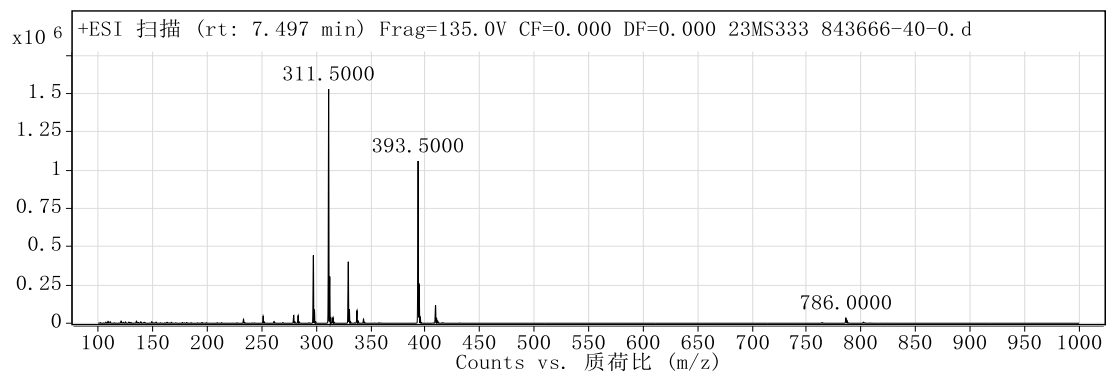
裂解电压 135 碰撞能量 0 电离模式 ESI



用户质谱图

裂解电压 135 碰撞能量 0 电离模式 ESI

定性分析报告



峰列表

m/z	z	丰度
297.5	2	443553.34
298.4	1	86036.8
311.5	1	1528620.88
312.5	1	305152.78
329.5	1	401418.09
330.5	1	89007.16
337.5	1	82914.98
393.5	2	1059086.88
394.6	1	251486.02
409.6		115745.25

--- 报告结束 ---